



# Apple Mac OS X Tiger (10.4.xx)

Configuração da rede sem fios  
Setup Instructions



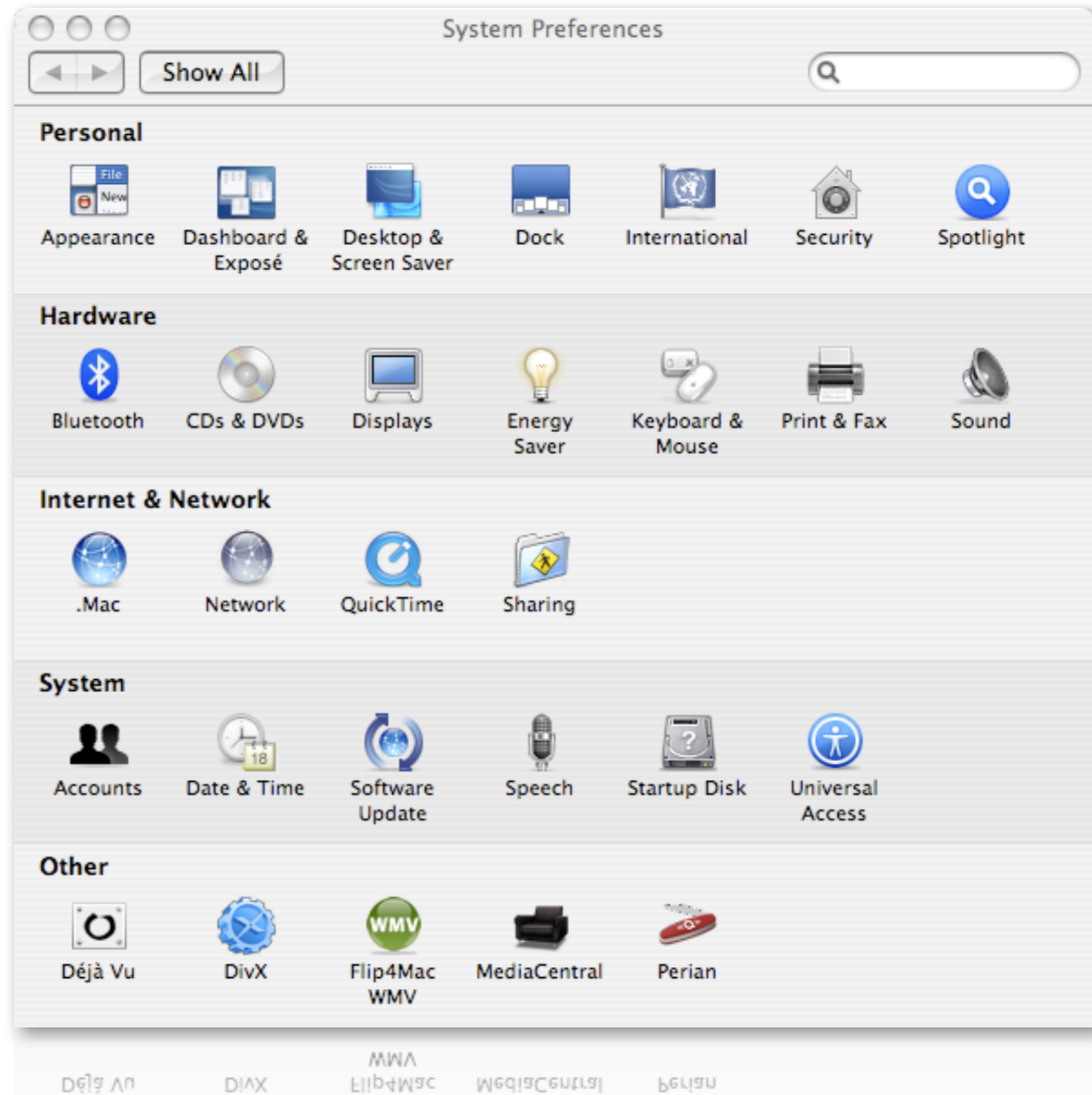
INSTITUTO POLITÉCNICO  
DE VIANA DO CASTELO

*Escola Superior  
de Tecnologia e Gestão*

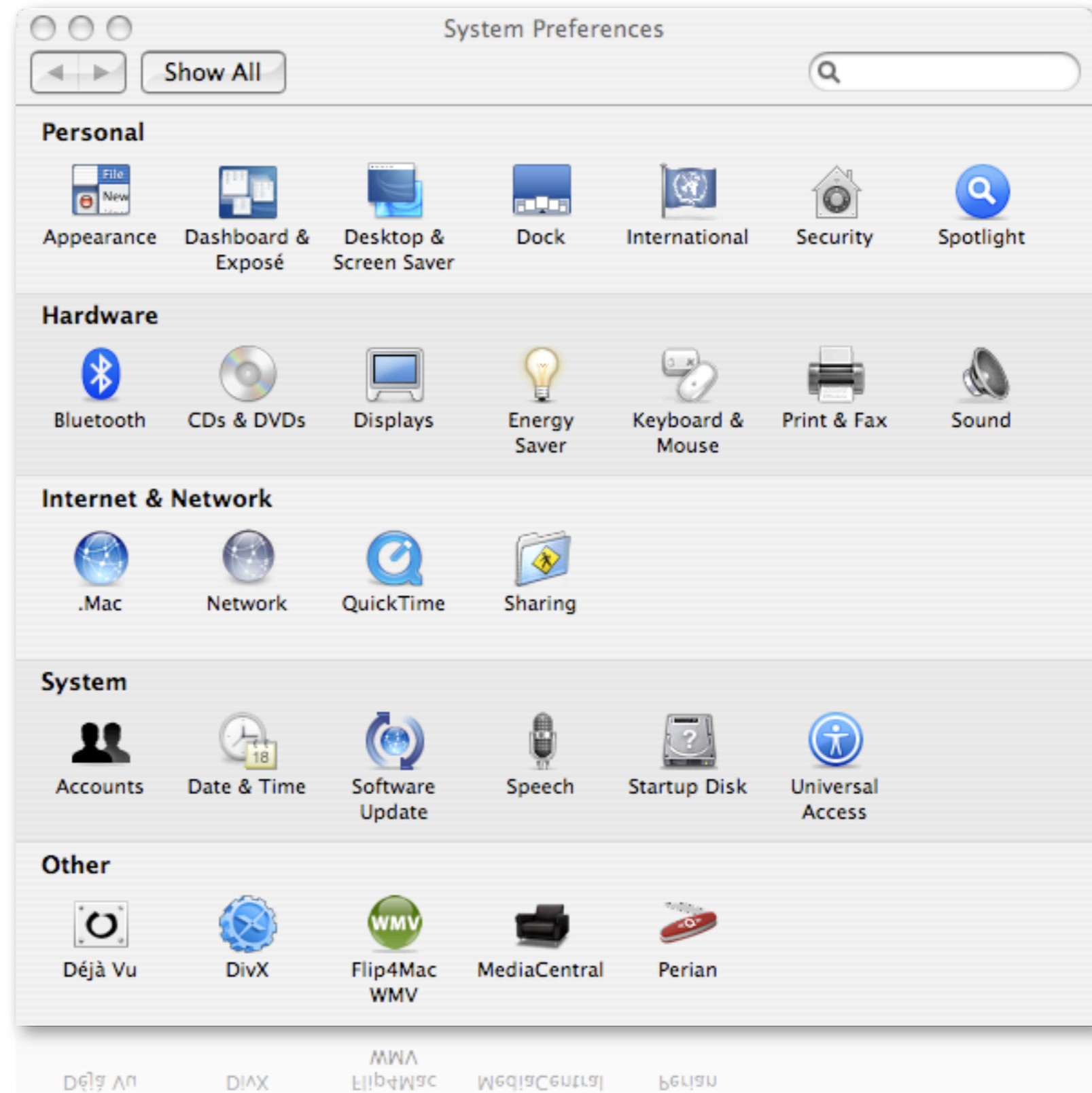
*Escola Superior de Tecnologia e Gestão*

*Escola Superior de Tecnologia e Gestão*



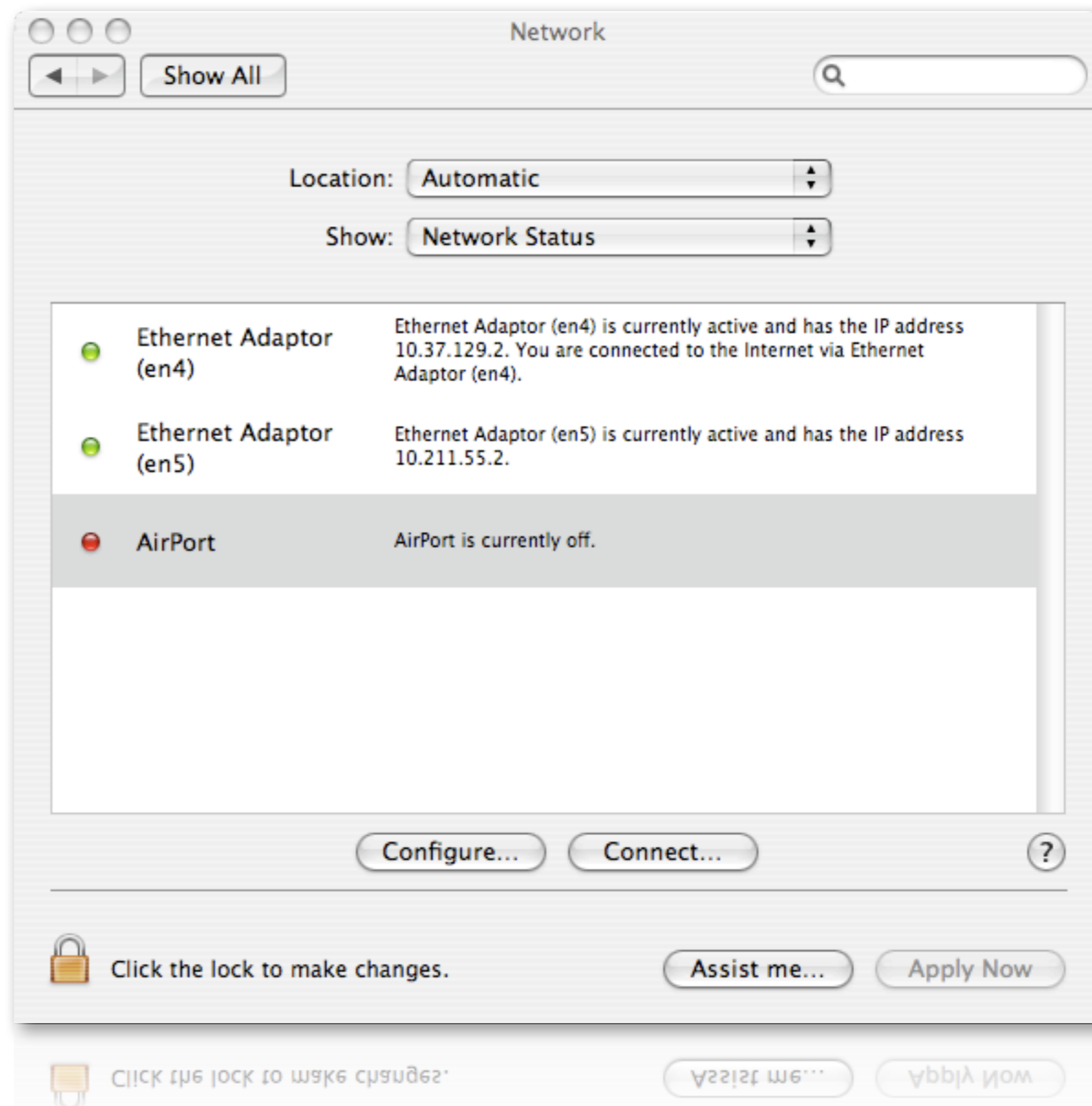


I. Click “Network”



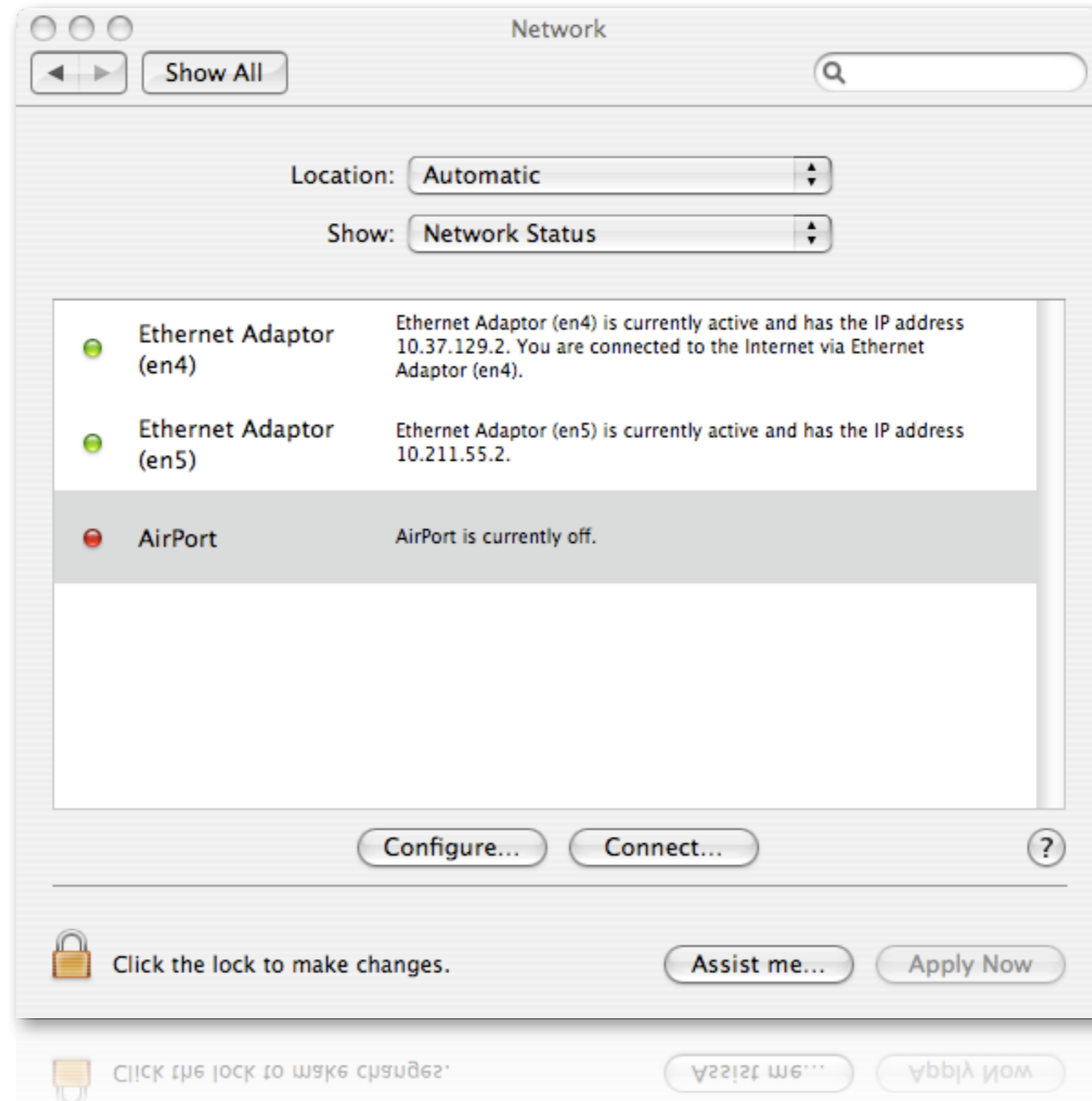
I. Click “Network”





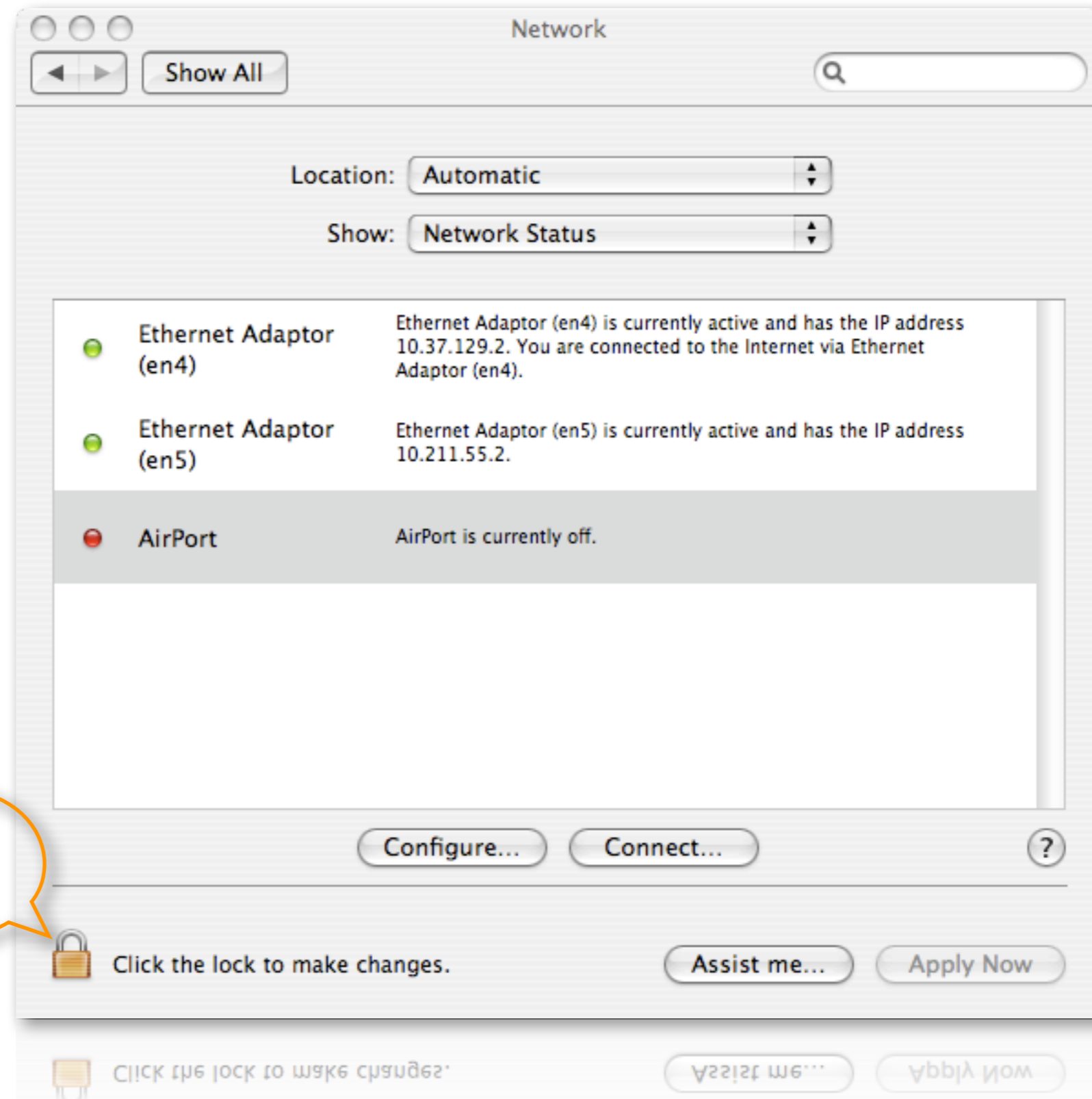
1. Network

2. Click the lock to make changes

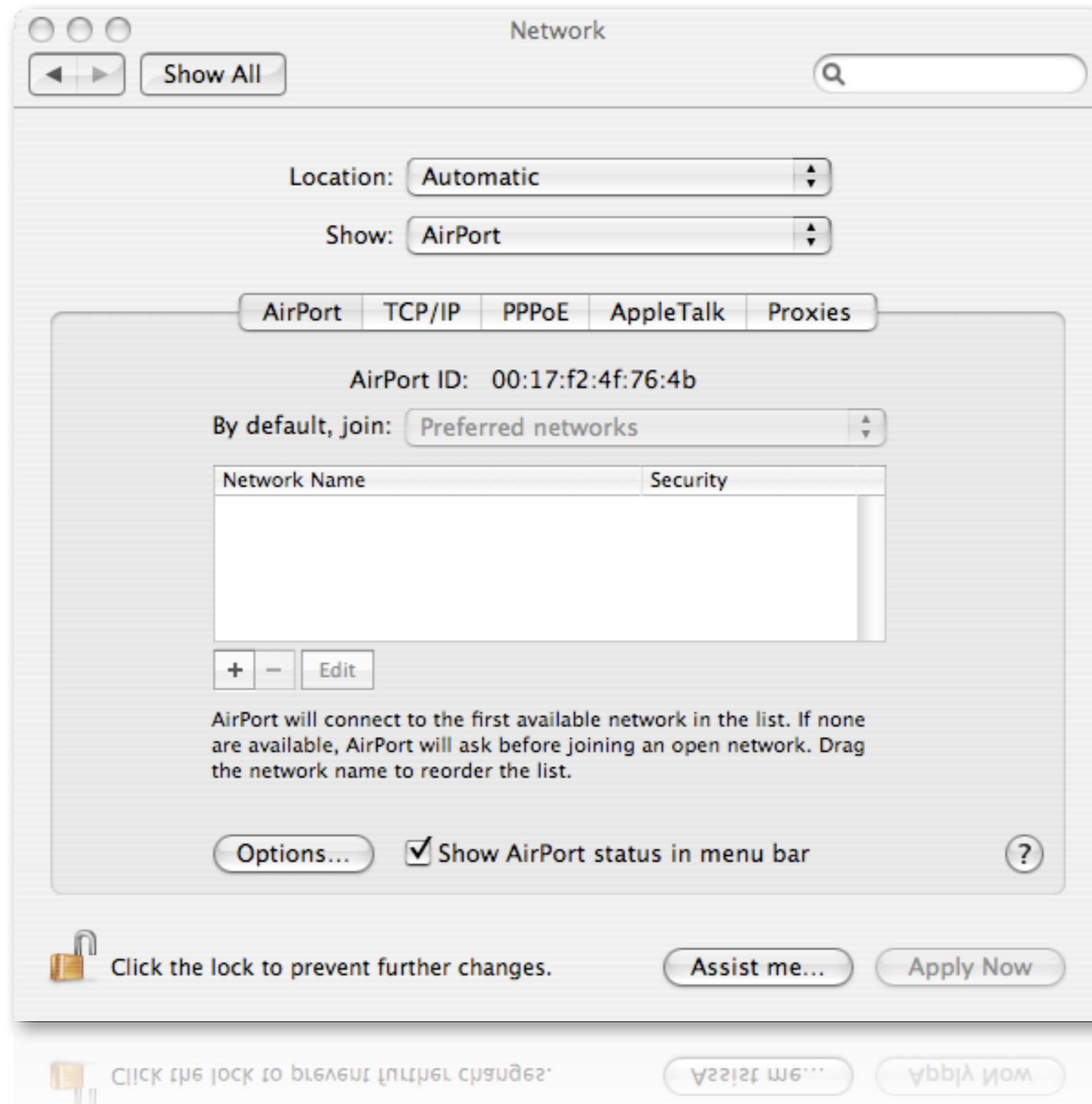


1. Network

2. Click the lock to make changes





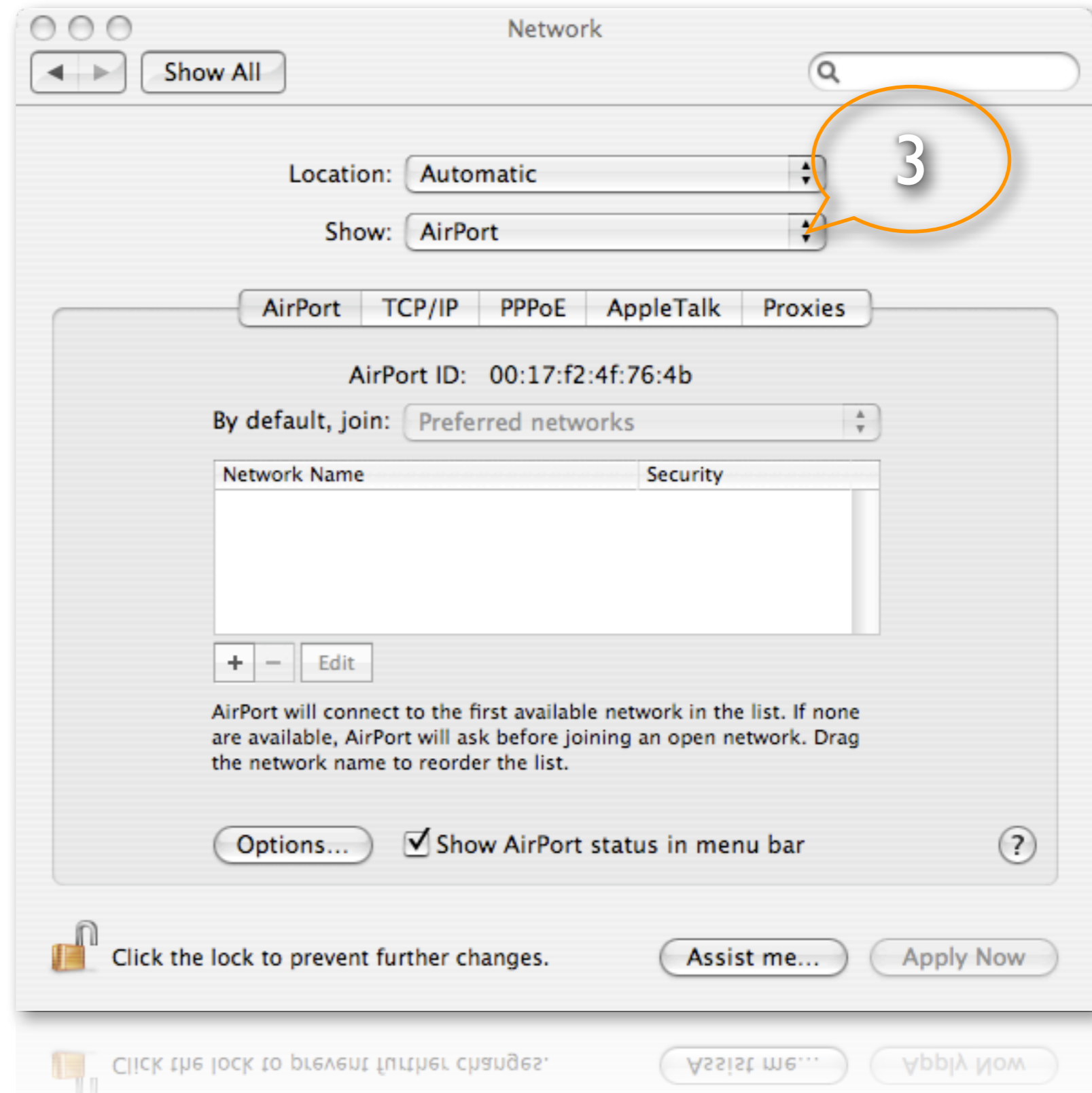


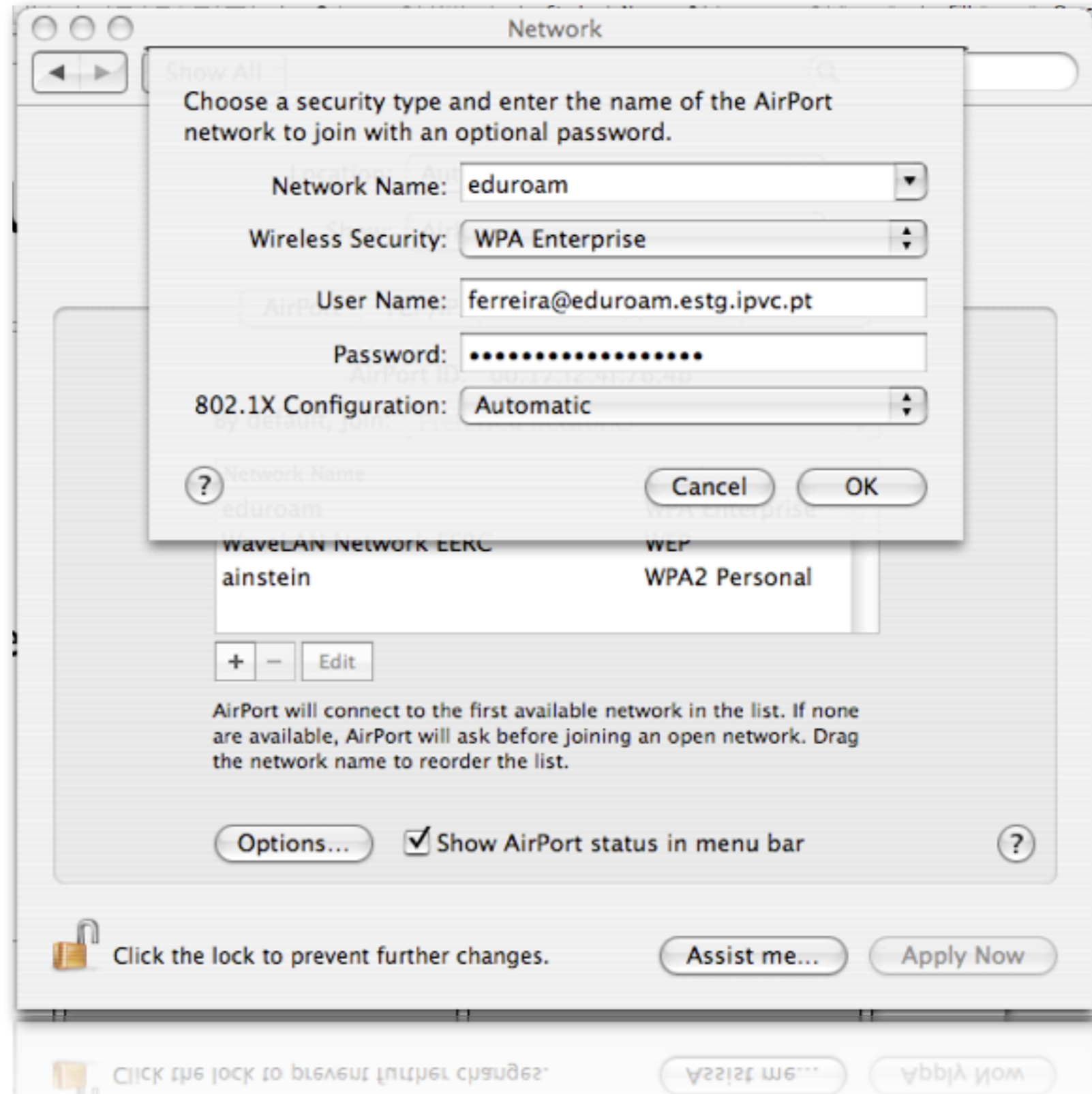


1. Network
2. Click the lock to make changes
3. Show: Network Status to AirPort



1. Network
2. Click the lock to make changes
3. Show: Network Status to AirPort





The screenshot shows the macOS Network settings dialog box. The dialog is titled "Network" and contains the following fields and options:

- Network Name:** eduroam
- Wireless Security:** WPA Enterprise
- User Name:** ferreira@eduroam.estg.ipv.c.pt
- Password:** [Redacted]
- 802.1X Configuration:** Automatic

At the bottom of the dialog, there are buttons for "Cancel" and "OK". Below the dialog, a list of available networks is visible, including "WAVELAN NETWORK EERC" and "ainstein".

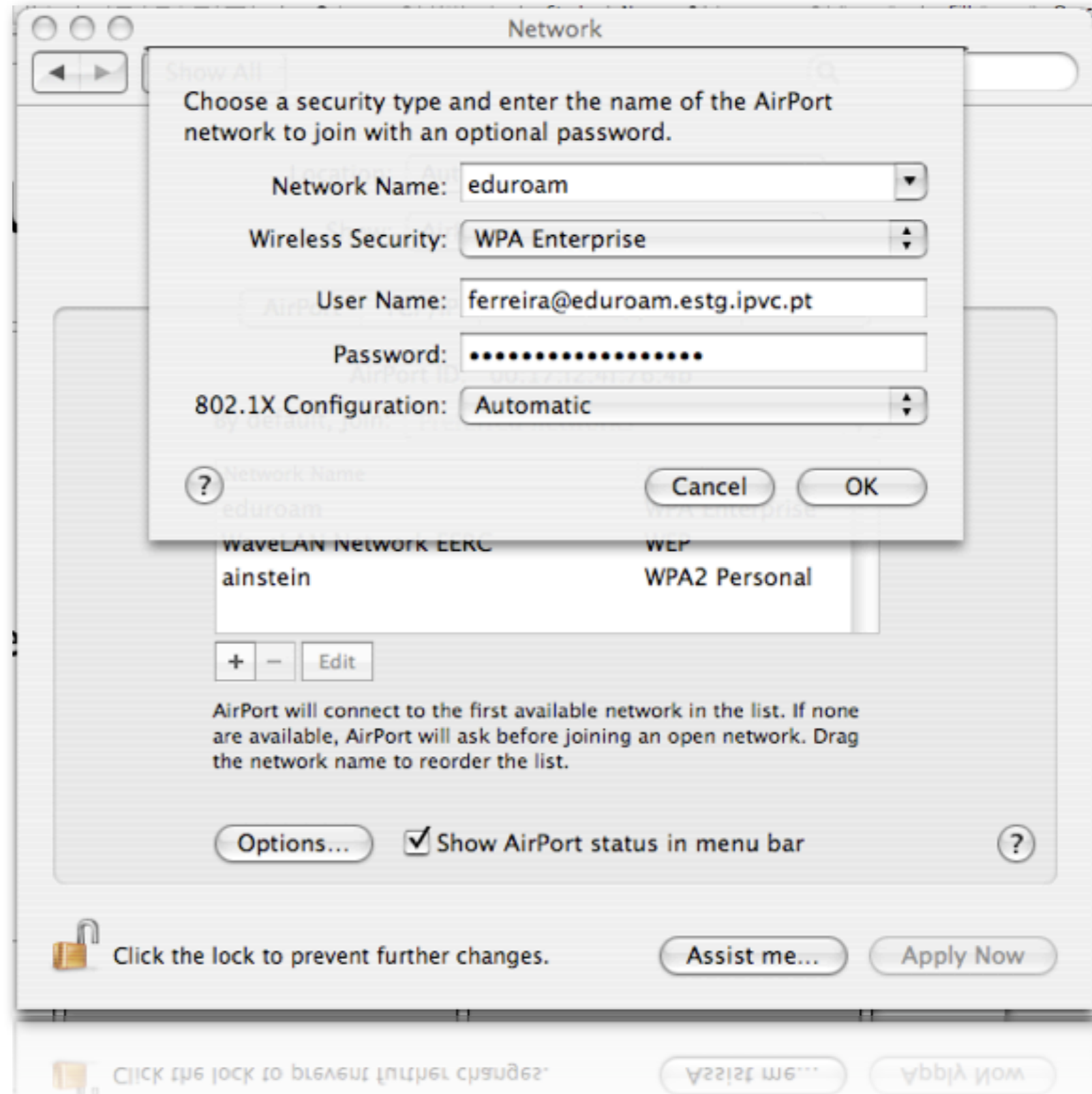
Below the network list, there are buttons for "+", "-", and "Edit".

Below the network list, there is a text box with the following text: "AirPort will connect to the first available network in the list. If none are available, AirPort will ask before joining an open network. Drag the network name to reorder the list."

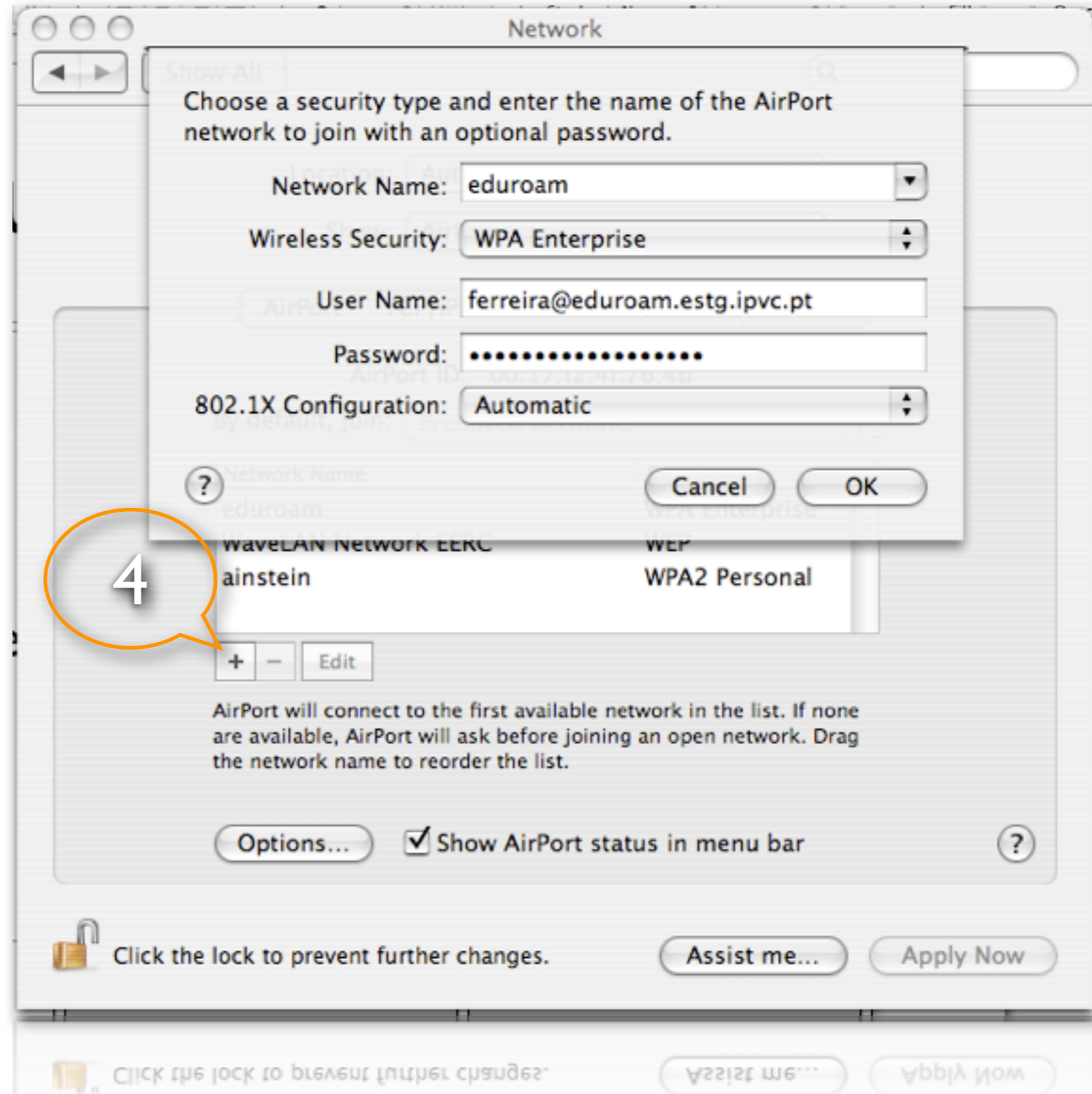
At the bottom of the dialog, there is an "Options..." button and a checked checkbox labeled "Show AirPort status in menu bar".

At the bottom of the screen, there is a lock icon and the text "Click the lock to prevent further changes." To the right of the lock are buttons for "Assist me..." and "Apply Now".

1. Network
2. Click the lock to make changes
3. Show: Network Status to AirPort
4. Click +
5. Network window enter:



1. Network
2. Click the lock to make changes
3. Show: Network Status to AirPort
4. Click +
5. Network window enter:







1. Network
2. Click the lock to make changes
3. Show: Network Status to AirPort
4. Click +
5. Network window enter:

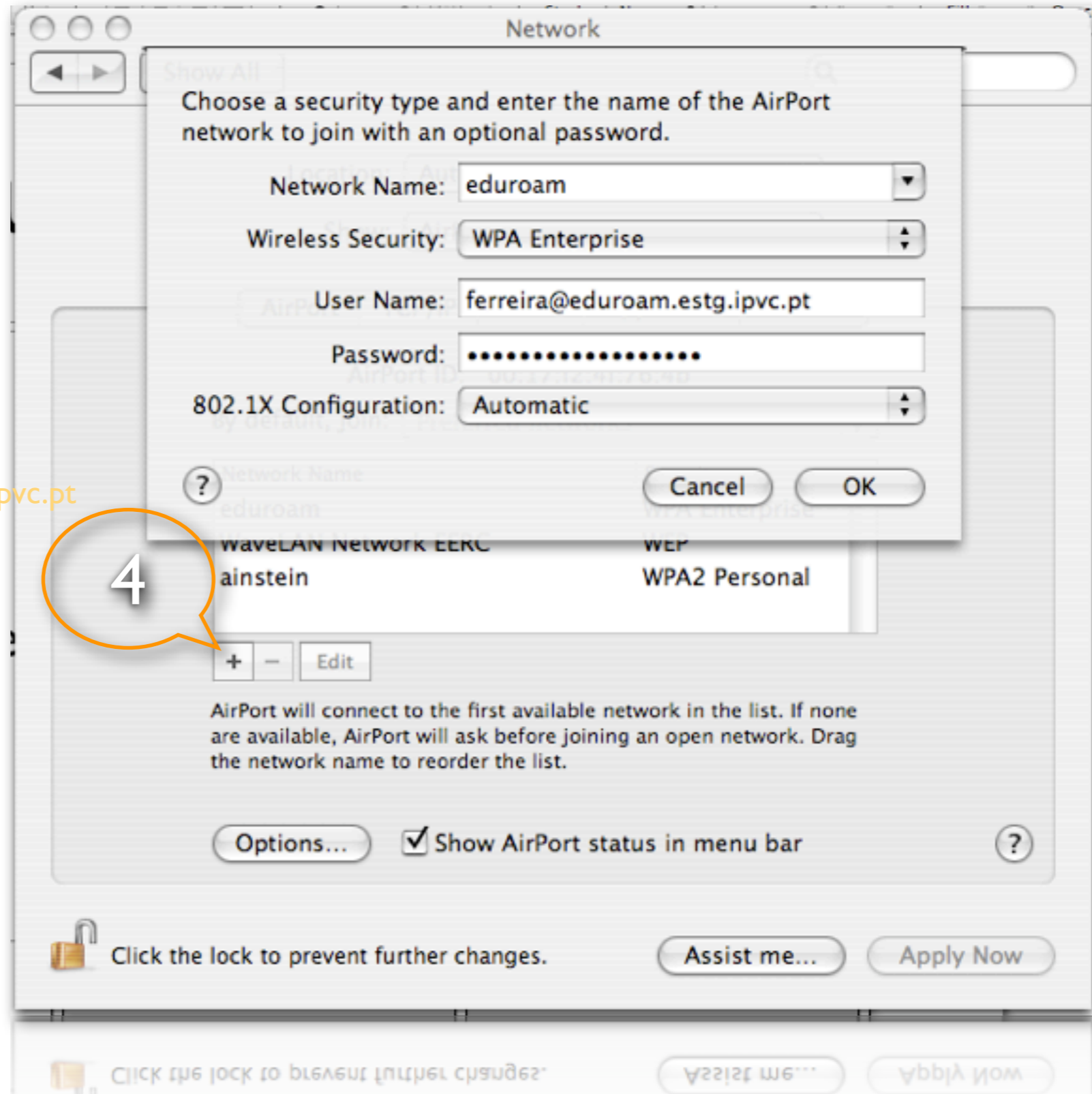
Network Name: **eduroam**

Wireless Security: **WPA Enterprise**

Username: **username@eduroam.estg.ipv.c.pt**

Password: **\*\*\*\*\***

802.1X Configuration: **Automatic**

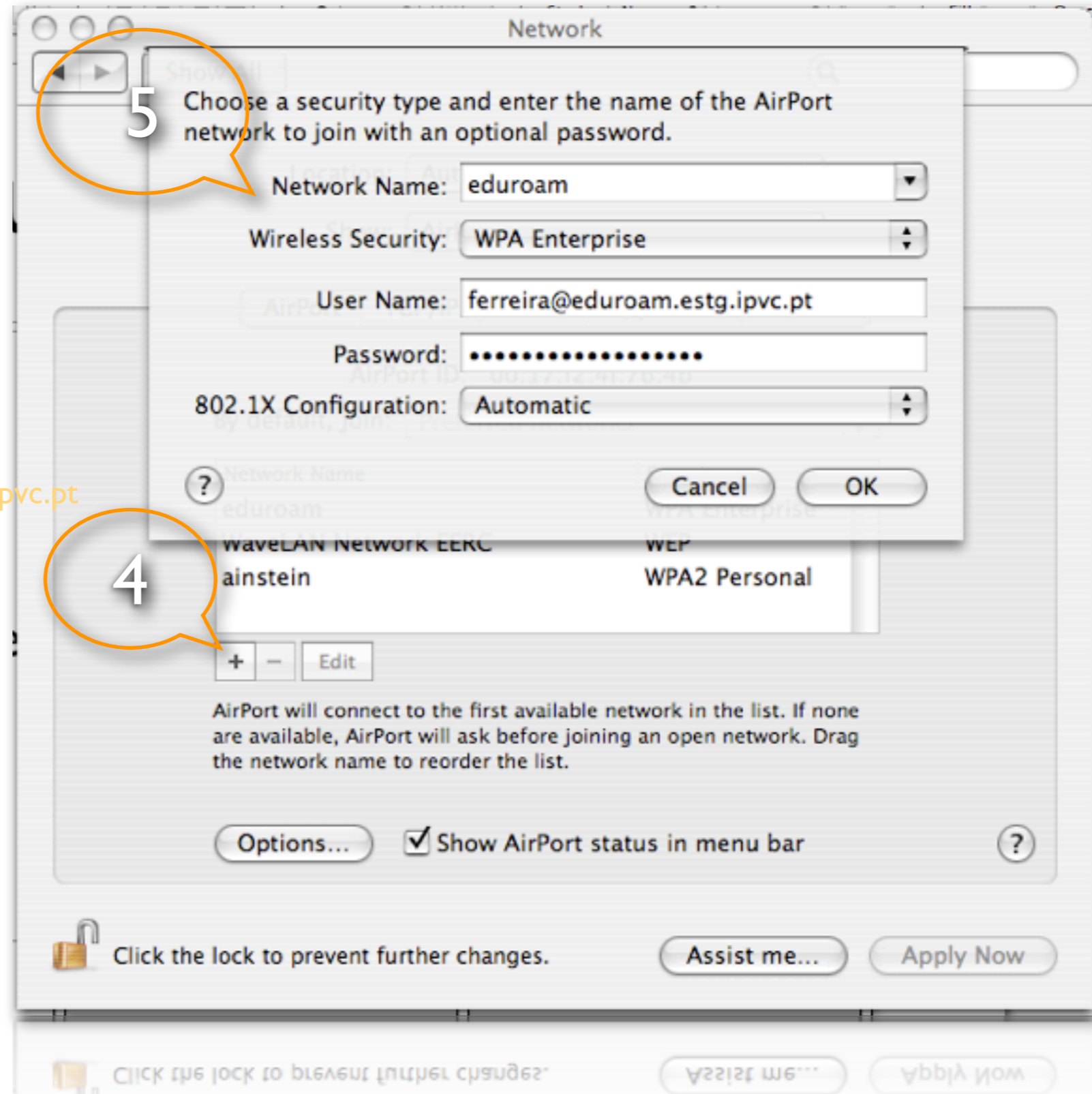


INSTITUTO POLITÉCNICO  
DE VIANA DO CASTELO  
Escola Superior  
de Tecnologia e Gestão

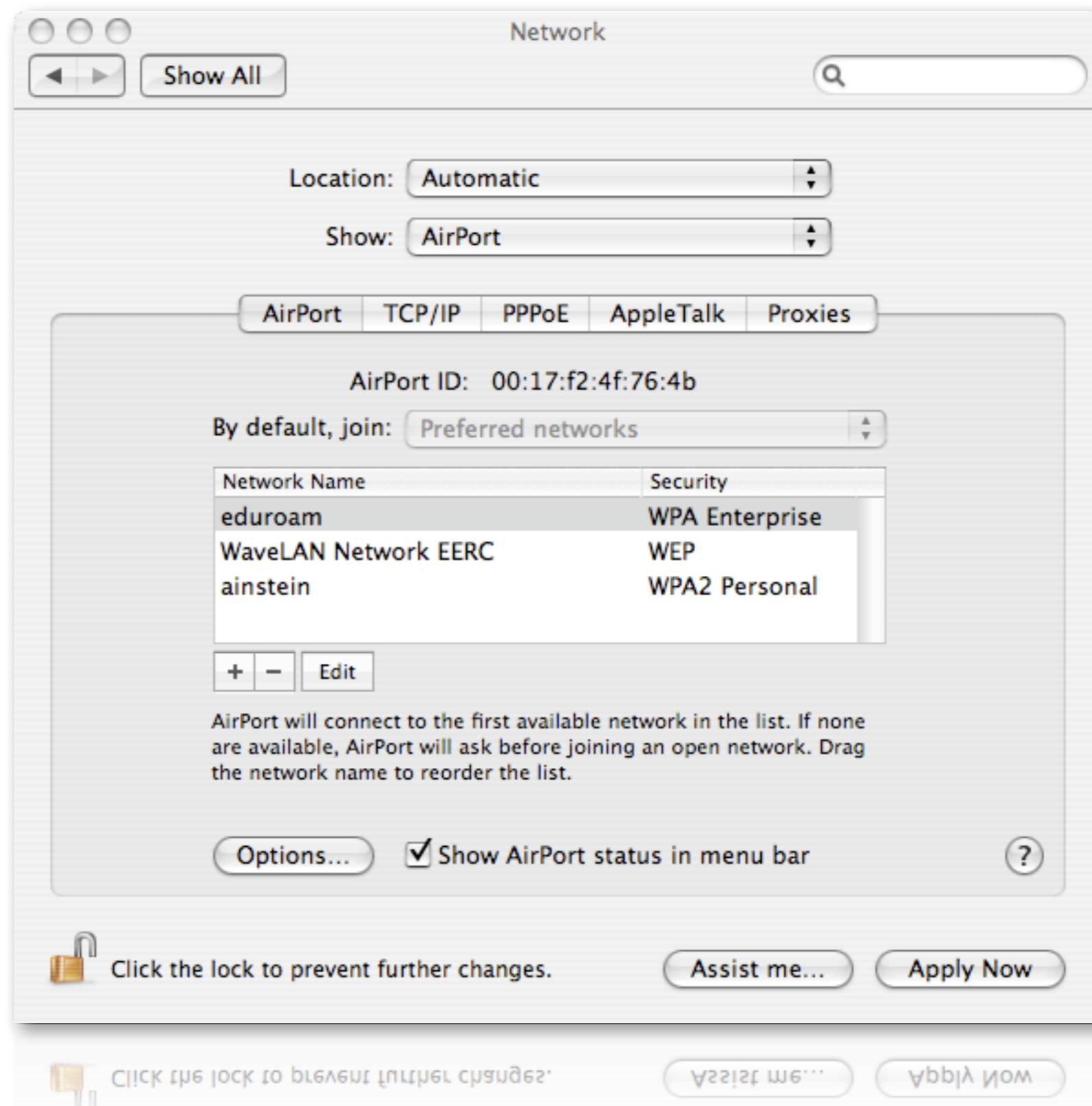


1. Network
2. Click the lock to make changes
3. Show: Network Status to AirPort
4. Click +
5. Network window enter:

Network Name: **eduroam**  
Wireless Security: **WPA Enterprise**  
Username: **username@eduroam.estg.ipv.c.pt**  
Password: **\*\*\*\*\***  
802.1X Configuration: **Automatic**



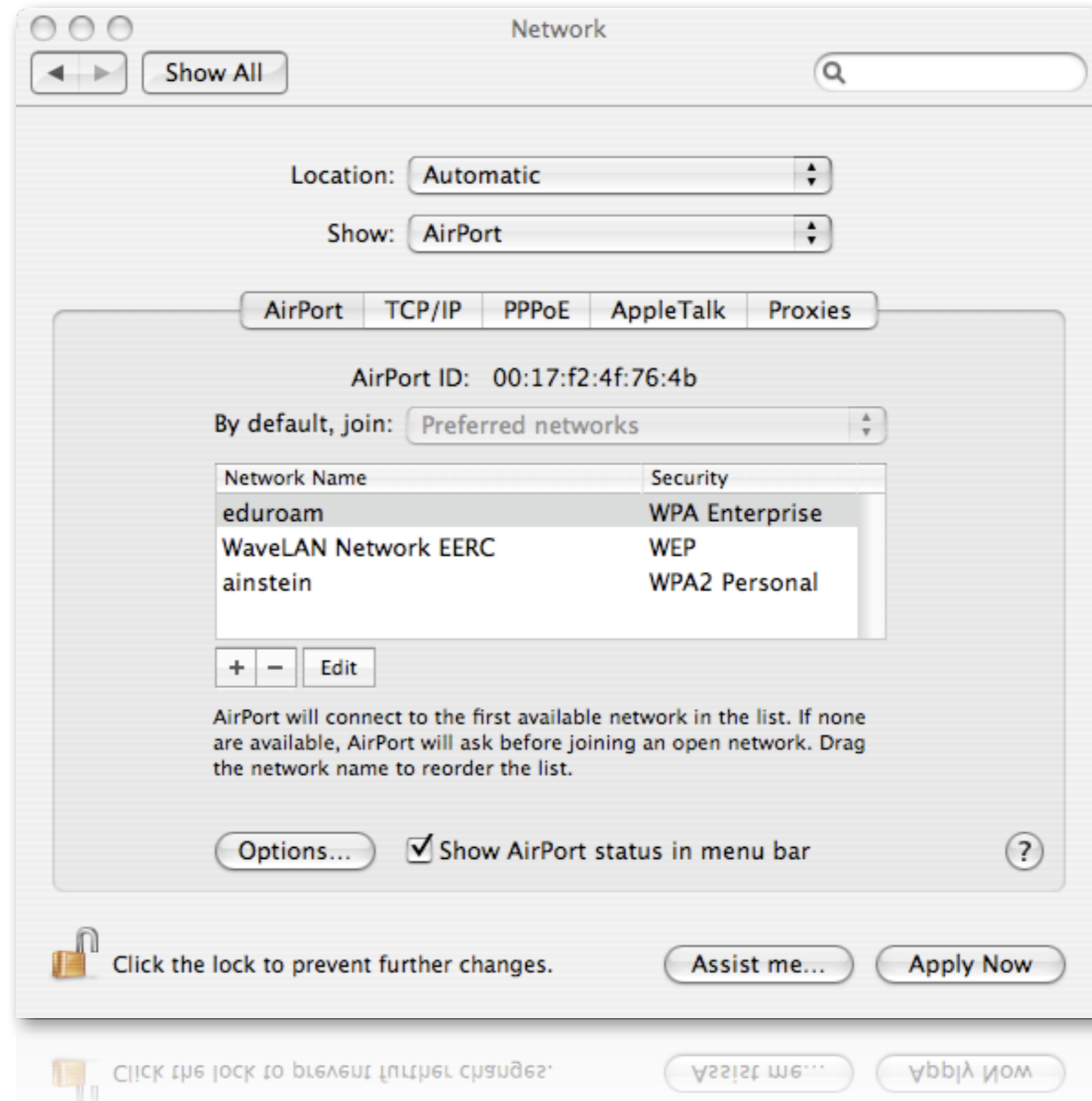




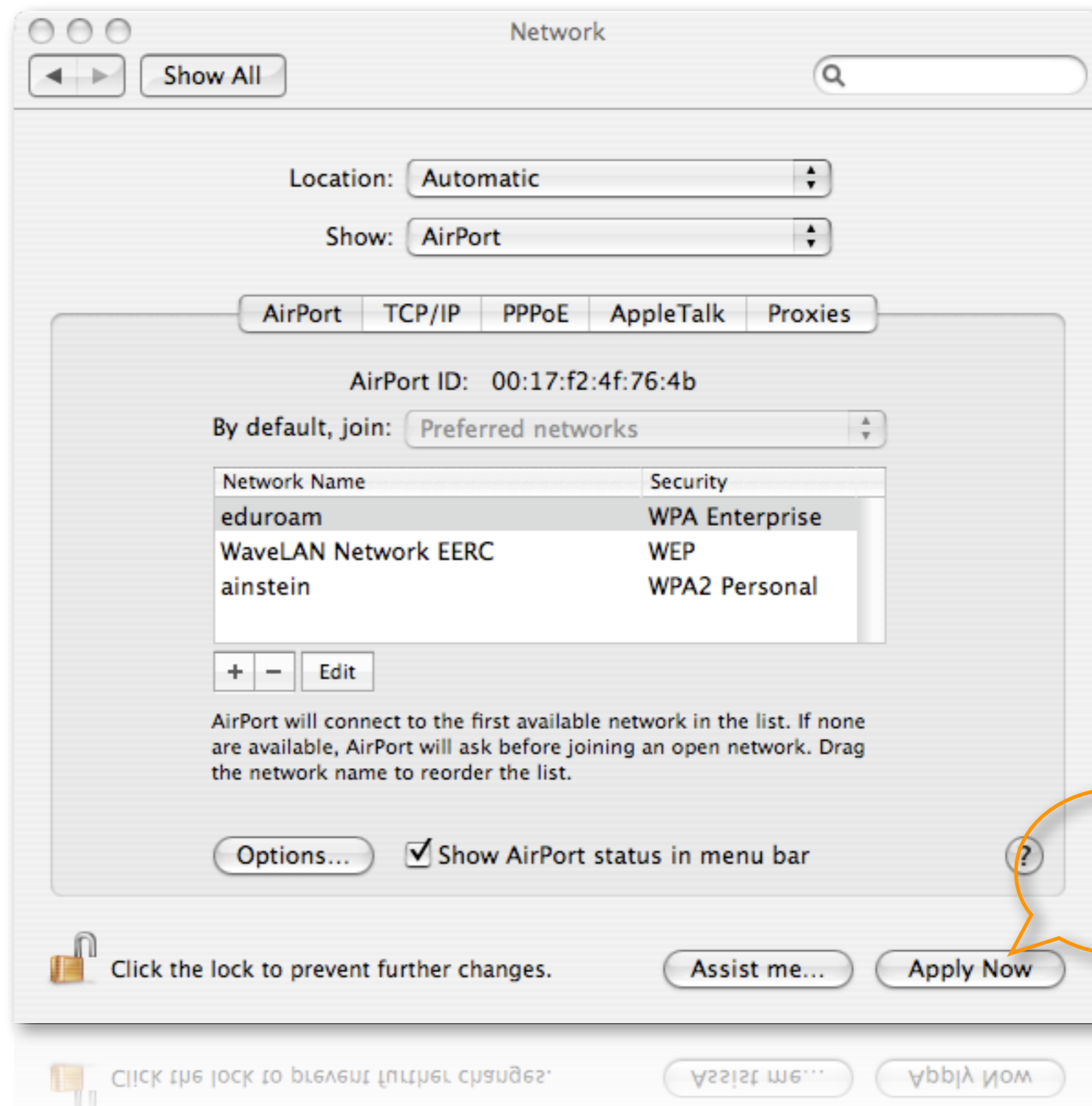


eduroam

1. Network
2. Click the lock to make changes
3. Show: Network Status to AirPort
4. Click +
5. Network window enter:
6. Apply Now

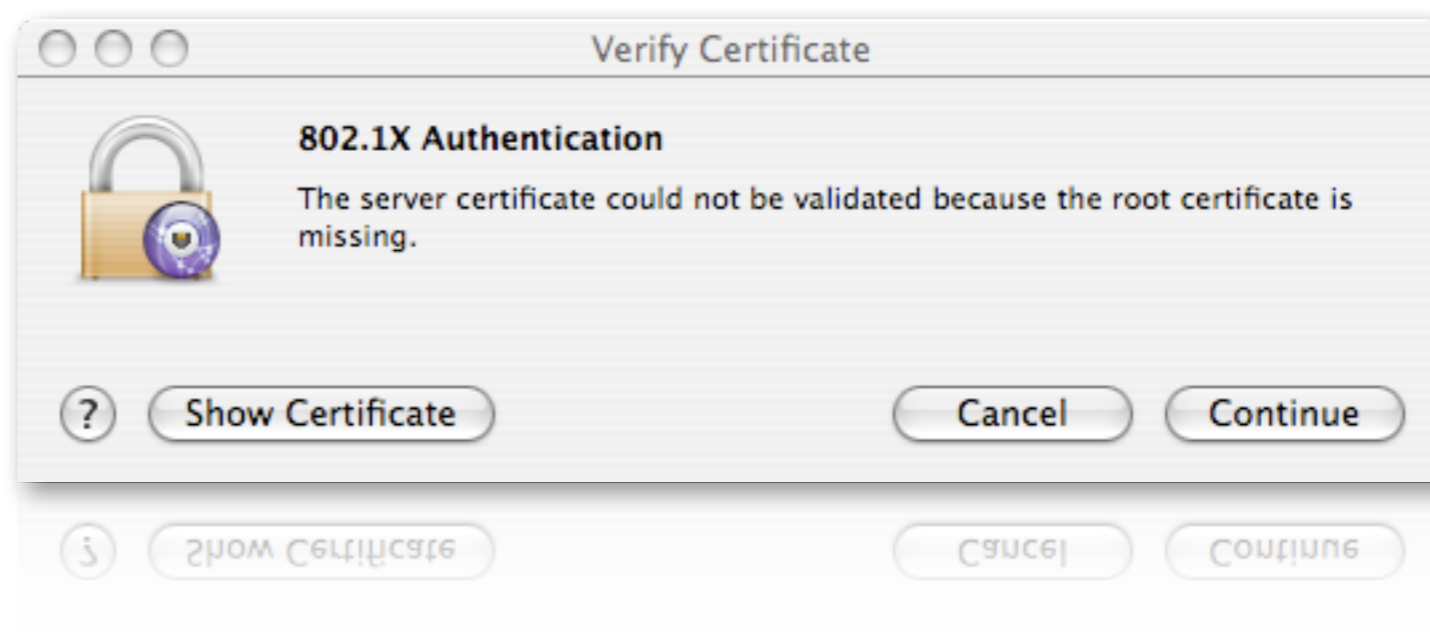


1. Network
2. Click the lock to make changes
3. Show: Network Status to AirPort
4. Click +
5. Network window enter:
6. Apply Now





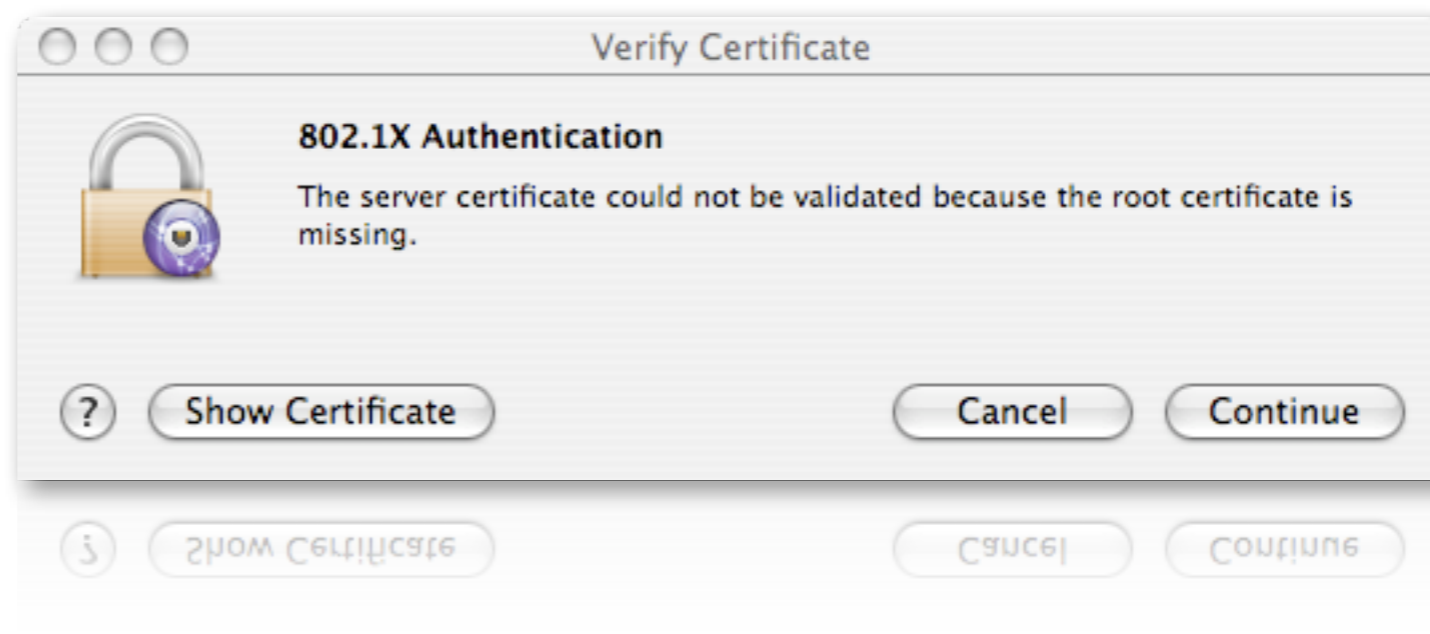
eduroam





eduroam

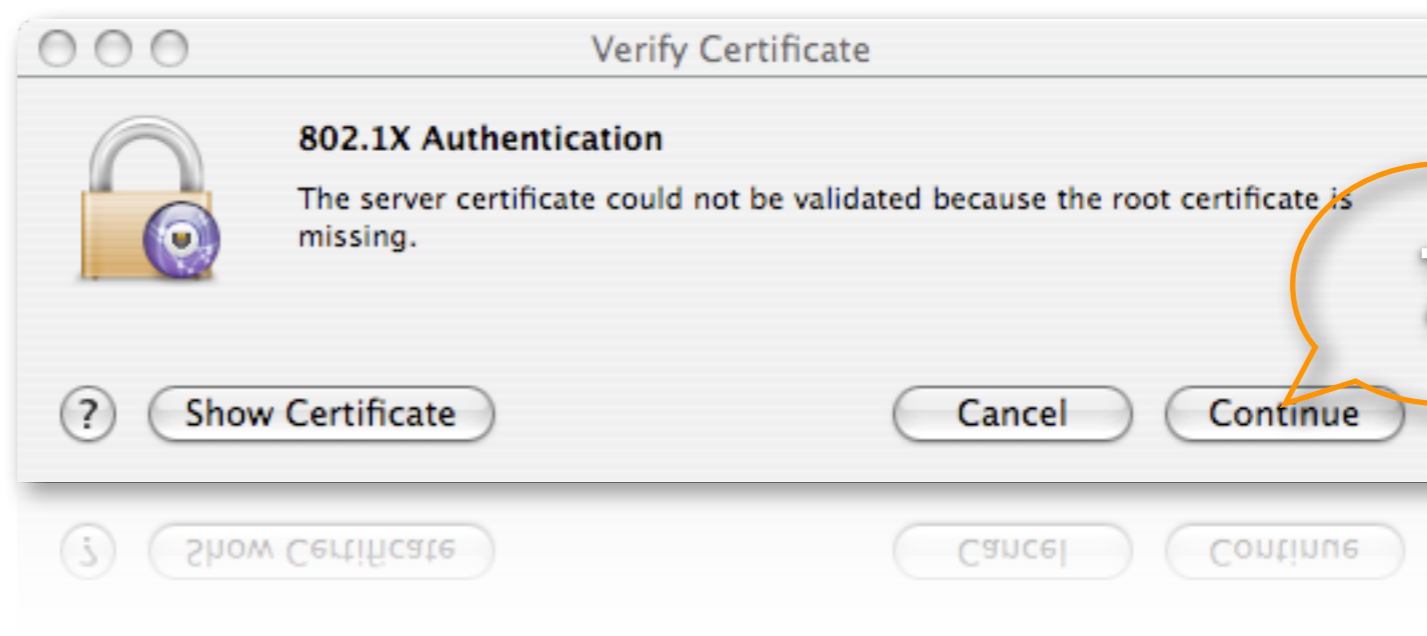
1. Network
2. Click the lock to make changes
3. Show: Network Status to AirPort
4. Click +
5. Network window enter:
6. Click Apply Now
7. Click Continue





eduroam

1. Network
2. Click the lock to make changes
3. Show: Network Status to AirPort
4. Click +
5. Network window enter:
6. Click Apply Now
- 7. Click Continue**






Escola Superior de Tecnologia e Gestão - Instituto Politécnico de Viana do Castelo

http://www.estg.ipv.pt/

Google

X11 for Mac OS X - Apple Apple (77) Amazon eBay Yahoo! News (1049) ferreira ebookshare.net

Escola Superior de Tecnolo...

 INSTITUTO *eu, aluno* ID&TECNOLOGIA

Escola Superior de Tecnologia e Gestão  
Instituto Politécnico de Viana do Castelo

Início ESE ESA ESTG ESENF ESCE

A Escola

Alunos

Órgãos

Departamentos

Serviços

Biblioteca

Localização

Contactos

Serviços Acção Social

Notícias

Agenda

Casos de Sucesso

e-Learning


Webmail

Sobre o Portal

**DESTAQUE**

**Curso de Especialização Tecnológica 07/08**


Embora ainda não tenham sido publicados em Diário da República, a ESTG viu aprovados os pedidos de registos de três Cursos de Especialização Tecnológica. Dois deles entrarão em funcionamento já em 2007/2008, nomeadamente o de Tecnologia Alimentar e o de Tecnologias e Programação de Sistemas de Informação. Neste espaço poderá consultar toda a informação relativa aos CET's que funcionarão no próximo ano lectivo.



PUBLICADO 07-08-2007

**Antigos alunos IPVC, referidos como casos de sucesso, inspiram mais um artigo**


Mais uma revista não ficou alheia à qualidade dos trabalhos de antigos alunos do IPVC. As já mui famosas doroteias, da autoria de Ricardo Cabral e de Vivian Viana, ambos licenciados em Design do Produto pela Escola Superior de Tecnologia e Gestão, protagonizam mais uma reportagem.



PUBLICADO 02-10-2007

**Gestão de Laboratórios e Gestão de Equipamentos em Acções de Formação**

A Unidade de Microbiologia Aplicada [UMA], da Escola Superior de Tecnologia e Gestão do IPVC, vai realizar duas Acções de Formação intituladas "A Gestão de Laboratórios por Objectivos - Indicadores de Desempenho - "Balanced Scorecard" e "Gestão de Equipamento". Informações sobre inscrições, entre outros, já se encontram disponíveis.



PUBLICADO 02-10-2007


UTILIZADOR

PALAVRA-CHAVE


English Version

Dificuldades em aceder à sua área

Dificuldades em

NECESSITA DO FLASH PLAYER 8  
DOWNLOAD 

**casos de SUCESSO**



FORMAÇÃO CO-FINANCIADA

CURSOS DE ESPECIALIZAÇÃO TECNOLÓGICA

LICENCIATURAS

PÓS-GRADUAÇÕES

MESTRADOS

**AGENDA**

Até 12 Out  
Inscrições "Gestão Laboratórios por Objectivos - Indicadores Desempenho" Acção Formação UMA/ESTG-IPVC

Até 31 Out  
Inscrições "Gestão de Equipamento" Acção Formação UMA/ESTG-IPVC

Jul a Nov 07  
Formação em Informática gratuita para Activos e/ou Desempregados ESTG-IPVC





Escola Superior de Tecnologia e Gestão - Instituto Politécnico de Viana do Castelo

http://www.estg.ipv.pt/

Escola Superior de Tecnolo...

Escola Superior de Tecnologia e Gestão  
Instituto Politécnico de Viana do Castelo

Inicio

ESE ESA ESTG ESENF ESCE

NECESSITA DO FLASH PLAYER 8  
DOWNLOAD

casos de SUCESSO

FORMAÇÃO CO-FINANCIADA

CURSOS DE ESPECIALIZAÇÃO TECNOLÓGICA

LICENCIATURAS

PÓS-GRADUAÇÕES

MESTRADOS

AGENDA

Até 12 Out  
Inscrições "Gestão Laboratórios por Objectivos - Indicadores Desempenho"  
Acção Formação UMA/ESTG-IPVC

Até 31 Out  
Inscrições "Gestão de Equipamento"  
Acção Formação UMA/ESTG-IPVC

Jul a Nov 07  
Formação em Informática gratuita para Activos e/ou Desempregados  
ESTG-IPVC

**DESTAQUE**

**Curso de Especialização Tecnológica 07/08**

Embora ainda não tenham sido publicados em Diário da República, a ESTG viu aprovados os pedidos de registos de três Cursos de Especialização Tecnológica. Dois deles entrarão em funcionamento já em 2007/2008, nomeadamente o de Tecnologia Alimentar e o de Tecnologias e Programação de Sistemas de Informação. Neste espaço poderá consultar toda a informação relativa aos CET's que funcionarão no próximo ano lectivo.

PUBLICADO 07-08-2007

**Antigos alunos IPVC, referidos como casos de sucesso, inspiram mais um artigo**

Mais uma revista não ficou alheia à qualidade dos trabalhos de antigos alunos do IPVC. As já mui famosas doroteias, da autoria de Ricardo Cabral e de Vivian Viana, ambos licenciados em Design do Produto pela Escola Superior de Tecnologia e Gestão, protagonizam mais uma reportagem.

PUBLICADO 02-10-2007

**Gestão de Laboratórios e Gestão de Equipamentos em Acções de Formação**

A Unidade de Microbiologia Aplicada [UMA], da Escola Superior de Tecnologia e Gestão do IPVC, vai realizar duas Acções de Formação intituladas "A Gestão de Laboratórios por Objectivos - Indicadores de Desempenho - "Balanced Scorecard" e "Gestão de Equipamento". Informações sobre inscrições, entre outros, já se encontram disponíveis.

PUBLICADO 02-10-2007

**Dificuldades em aceder à sua área**

PUBLICADO 03-10-2007

UTILIZADOR

PALAVRA-CHAVE

English Version

Dificuldades em aceder à sua área

Dificuldades em aceder à sua área

1. Network
2. Click the lock to make changes
3. Show: Network Status to AirPort
4. Click +
5. Network window enter:
6. Click Apply Now
7. Click Continue

